

GEMÜ 534

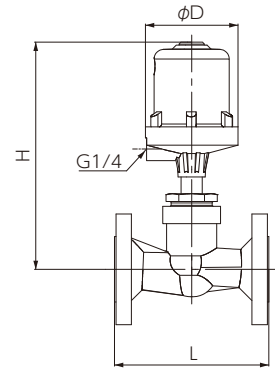
2/2-way globe valve, pneumatically operated

空気操作弁



特徴

- ポリアミド製アクチュエーターを搭載しております。
- 耐食性に優れたポリアミド製アクチュエーターは特殊な周囲環境 (例:薬液の噴霧) でも使用可能です。
- 他の型式に比べ廉価です。



仕様

※赤文字は標準品です。

呼び径	15A	20A	25A	32A	40A	50A
作動	ノーマルクローズ、ノーマルオープン、ダブルアクティング					
適用流体	蒸気、空気、水、油、その他非危険流体 (600cSt)					
使用温度	-10~180℃ (凍結不可)					
使用圧力	フランジレーティングにより異なります (蒸気の場合1.0MPa)					
操作空気圧力	操作圧力-使用圧力チャートを参照してください					
周囲温度	0~60℃					
材質	本体	ステンレス鋼				
	弁体	PTFE				
	アクチュエーター	ポリアミド樹脂				
Cv値 (流量係数)	5.4	9.4	15.2	25.7	41.0	58.5
取付姿勢	任意					
接続	JIS 10K RF フランジ、DINフランジ、JISフランジ					

寸法&質量 (標準品のデータです)

呼び径	φD	H	L	質量 (kg)
15A	72	190	108	3.1
20A	96	225	117	4.6
25A	96	236	127	5.5
32A	168	336	180	10.9
40A	168	347	165	11.9
50A	168	355	203	14.0

アクチュエーターサイズ

アクチュエーターコード	ピストンサイズ	流れ方向	A	B
0	φ 50	A		
1	φ 70	A		
2	φ120	A		
3 ※	φ 50	B		
4 ※	φ 70	B	フローピロシーティング	フローアバプシーティング

※ノーマルクローズのみ

操作圧力-使用圧力チャート

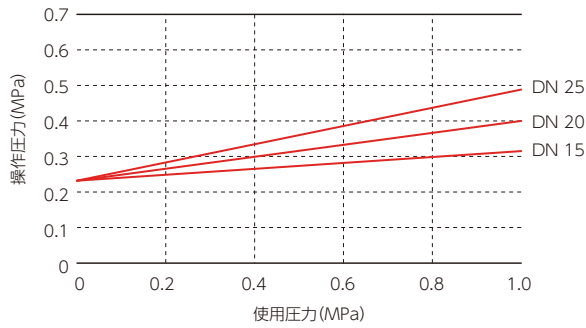
以下のチャートは、操作圧力と使用圧力の関係を示したものです。
 実際の使用圧力は本体材質、接続、流体温度等により変わります。

● ノーマルクローズ

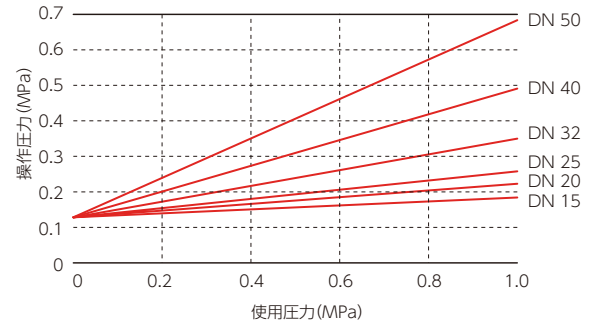
※赤文字は標準品です。

呼び径 DN	最高使用圧力 MPa					操作圧力 MPa				
	アクチュエーターコード					アクチュエーターコード				
	0	1	2	3	4	0	1	2	3	4
15	1.2	4.0	—	1.0	1.0	0.48~0.7	0.55~0.7	—	最低操作圧力はグラフ参照 最高操作圧力は0.7MPa	最低操作圧力はグラフ参照 最高操作圧力は0.7MPa
20	0.6	2.0	4.0	1.0	1.0	0.48~0.7	0.55~0.7	0.4~0.7		
25	0.25	1.0	4.0	1.0	1.0	0.48~0.7	0.55~0.7	0.4~0.7		
32	—	0.7	2.0	—	1.0	—	0.55~0.7	0.4~0.7		
40	—	0.45	1.2	—	1.0	—	0.55~0.7	0.4~0.7		
50	—	0.3	1.0	—	1.0	—	0.55~0.7	0.5~0.7		

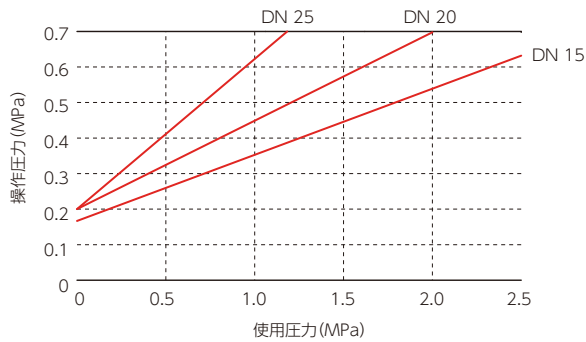
● ノーマルクローズ (NC) / アクチュエーター3



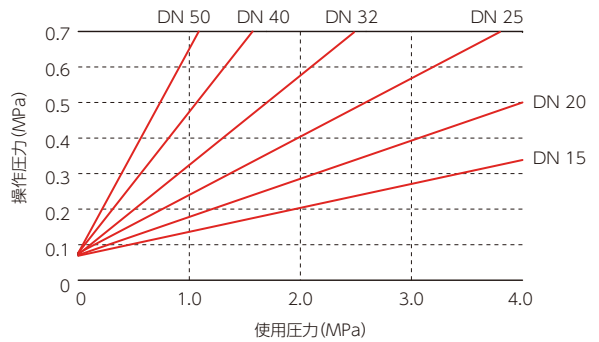
● ノーマルクローズ (NC) / アクチュエーター4



● ノーマルオープン (NO) & ダブルアクティング (DA) / アクチュエーター0



● ノーマルオープン (NO) & ダブルアクティング (DA) / アクチュエーター1



● ノーマルオープン (NO) & ダブルアクティング (DA) / アクチュエーター2

