

GEMÜ 532

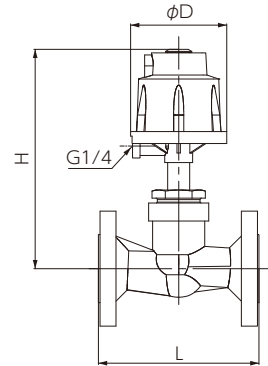
2/2-way globe valve, pneumatically operated

空気操作弁



特徴

- バルブシートにフリーフローティングバルブシート機構を採用しており、優れたシール性を発揮します。
- 堅牢なアルミニウム製アクチュエーターを搭載し、高温、高圧な過酷な条件下でも耐久性を、実現します。
- 特殊品としてメタルベローズタイプを用意しています。最高300℃まで対応可能です。(P.15)



仕様

*赤文字は標準品です。

呼び径	15A	20A	25A	32A	40A	50A
作動	ノーマルクローズ、ノーマルオープン、ダブルアクティング					
適用流体	蒸気、空気、水、油、その他非危険流体 (600cSt以下)					
使用温度	-10~180℃					
使用圧力	フランジレーティングにより異なります (蒸気の場合1.0MPa)					
操作空気圧力	操作圧力-使用圧力チャートを参照してください					
周囲温度	0~60℃					
材質	本体	ステンレス鋼				
	弁体	PTFE				
アクチュエーター	アルミニウム					
Cv値(流量係数)	5.4	9.4	15.2	25.7	41.0	58.5
取付姿勢	任意					
接続	JIS 10K RF フランジ、DINフランジ、ANSIフランジ					

寸法&質量 (標準品のデータです)

呼び径	φD	H	L	質量(kg)
15A	71	191	108	3.25
20A	96	208	117	5.1
25A	96	219	127	6.0
32A	164	299	180	8.2
40A	164	310	165	9.5
50A	164	318	203	12.3

アクチュエーターサイズ

アクチュエーターコード	ピストンサイズ	流れ方向	A	B
0	φ 50	A		
1	φ 70	A		
2	φ 120	A		
3*	φ 50	B		
4*	φ 70	B	フローピローシート	フローアバシート

*ノーマルクローズのみ

操作圧力-使用圧力チャート

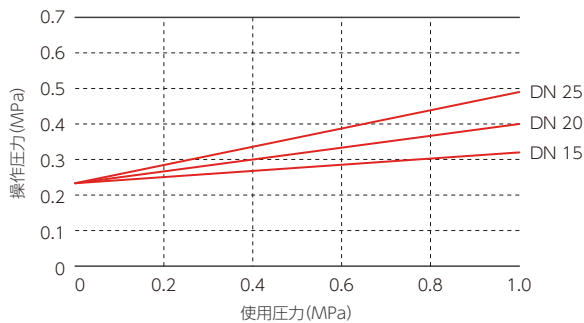
以下のチャートは、操作圧力と使用圧力の関係を示したものです。
 実際の使用圧力は本体材質、接続、流体温度等により変わります。

● ノーマルクローズ

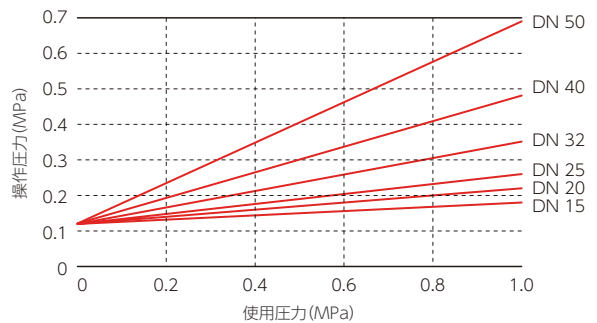
※赤文字は標準品です。

呼び径 DN	最高使用圧力 MPa					操作圧力 MPa				
	アクチュエーターコード					アクチュエーターコード				
	0	1	2	3	4	0	1	2	3	4
15	1.2	4.0	—	1.0	1.0	0.47~1.0	0.55~1.0	—	最低操作圧力はグラフ参照 最高操作圧力は0.7MPa	最低操作圧力はグラフ参照 最高操作圧力は0.8MPa
20	0.6	2.0	4.0	1.0	1.0	0.47~1.0	0.55~1.0	0.4~0.8		
25	0.25	1.0	4.0	1.0	1.0	0.47~1.0	0.55~1.0	0.4~0.8		
32	—	0.7	2.2	—	1.0	—	0.55~1.0	0.4~0.8		
40	—	0.45	1.2	—	1.0	—	0.55~1.0	0.4~0.8		
50	—	0.3	1.0	—	1.0	—	0.55~1.0	0.55~0.8		

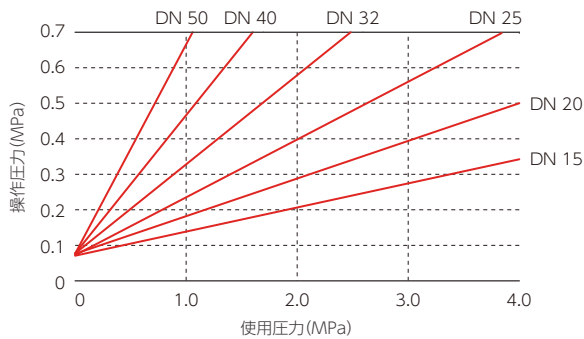
● ノーマルクローズ(NC)/アクチュエーター3



● ノーマルクローズ(NC)/アクチュエーター4



● ノーマルオープン(NO)&ダブルアクティング(DA)/アクチュエーター1



● ノーマルオープン(NO)&ダブルアクティング(DA)/アクチュエーター1

